

TICKETS & PREISE

2023

Gültig ab 01.03.2023

&



WIR WIRKEN MIT.

Was bedeutet Stadttarif Tübingen?	4
Welche Tickets zu welchem Preis?	5
Wo kann man Tickets kaufen?	6
Tickets für Gelegenheitsfahrten	10
Tickets für Vielfahrten	14
Tickets für Ausflüge und Reisen	22
Tickets für Unternehmen und Veranstaltungen	24
SAM: Anmeldeverkehr (Sammel-Anruf-Mietwagen)	25
Für Nachtfahrten	26
Wer oder was darf mit?	27
Was sollte man noch wissen?	28
Ticketauskunft	30
Wie bestellt man eine Abo-Karte?	31

Alle Angaben in dieser Publikation ohne Gewähr.

Es gelten die Tarifbestimmungen und Beförderungsbedingungen des Verkehrsverbundes naldo. Alle Preise inkl. MwSt.

Kostenloser Download: www.swtue.de/tuebus

Impressum

Herausgeber:
TüBus GmbH
Ein Unternehmen der Stadtwerke Tübingen GmbH
Eisenhutstraße 6, 72072 Tübingen
Telefon 07071 157-157, Fax 07071 157-3930
tuebus@swtue.de
www.swtue.de/tuebus

Tübingen, im März 2023
Layout und Satz: hemmerich.de
Gedruckt auf 100 % Altpapier, ausgezeichnet
mit dem Umweltzeichen Blauer Engel.

LIEBE TÜBINGERINNEN UND TÜBINGER, LIEBE GÄSTE,

gehören Sie schon zu den vielen Millionen Fahrgästen, die jährlich den TüBus nutzen? Ja? Glückwunsch – Sie haben sich für ein vielseitiges und umweltfreundliches Verkehrsmittel entschieden!

Vielseitig, weil Tübingen mit 40 Linien und rund 388 Haltestellen über ein dichtes Netz verfügt, das von rund 70 Bussen bedient wird.

Sie nutzen den TüBus noch nicht? Dann profitieren Sie vom guten Angebot des ÖPNV. Wir bieten die passenden Tickets für nahezu jedes Bedürfnis, jedes Alter, jede Lebenssituation an: von der übertragbaren oder persönlichen Abo-Karte über die 4er-Karte bis hin zum Schüler- und Semesterticket, 9-Uhr-Monatskarte oder zur Abo-Seniorenkarte.

Wir beraten Sie gerne! In unserem naldo-Abocenter in der Eisenhutstraße 6. Und das Beste: Die TüBusse der Linien 1, 4 und 13 halten im Wechsel alle zehn Minuten direkt vor unserer Haustür.

**Wir freuen uns auf Sie und wünschen Ihnen gute Fahrt!
Ihr TüBus-Team**

Übrigens:

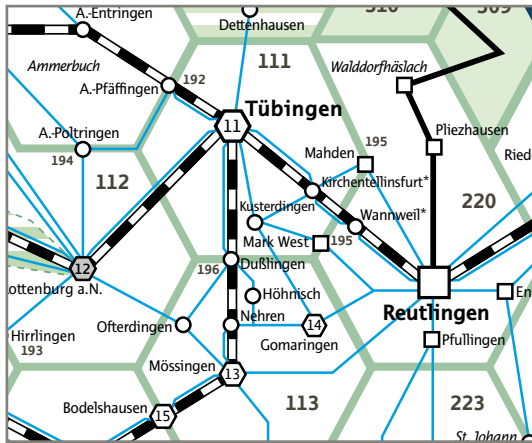
Fahrtzeiten, Haltestellen, Umleitungen – alle wichtigen Informationen finden Sie auch im Internet unter www.swtue.de/tuebus.

**Samstags
kostenlos
TüBus fahren!**
swtue.de/samstag-ticketfrei



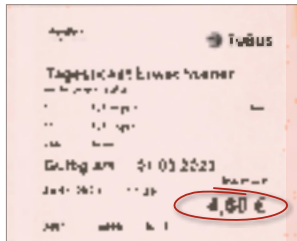
WAS BEDEUTET STADTTARIF TÜBINGEN?

Tübingen und seine zehn Stadtteile gehören zum Verkehrsverbund Neckar-Alb-Donau – kurz naldo. Ob mit Bus oder Bahn – im naldo-Land sind Sie ohne eigenes Auto immer gut unterwegs – natürlich auch im Tübinger Stadtgebiet.



Ausschnitt aus dem naldo-Wabenplan 2023

Die Tarifzonen im naldo-Verkehrsverbund sind in Form von Waben dargestellt. Das Stadtgebiet Tübingen mit seinem preisgünstigen Stadttarif liegt inselartig als Preisstufe 11 innerhalb der Wabe 111.



Der Stadttarif Tübingen gilt für alle Fahrten mit dem Stadt- oder Regionalbus, der Ammertalbahn oder der SWEG, bei denen Sie die Grenzen der Universitätsstadt Tübingen samt ihrer zehn Stadtteile nicht überschreiten. Stadtteile: Bühl, Hirschau, Pfrondorf, Hagelloch, Unterjesingen, Weilheim, Lustnau, Derendingen, Kilchberg, Bebenhausen. Wollen Sie einer Nachbar-gemeinde oder einer anderen Stadt im Verbund einen Besuch abstatten, benötigen Sie einen neuen Fahrschein. Mehr darüber lesen Sie im Internet unter www.swtue.de/tuebus bzw. www.naldo.de oder in der naldo-Tarif-Broschüre.

WELCHE TICKETS ZU WELCHEM PREIS?

EINZELFAHRSCHHEINE, TAGES- UND GRUPPENTICKETS

Einzelfahrschein Erwachsener (ab 15 Jahre)	€ 2,80
Einzelfahrschein Kind (6–14 Jahre)	€ 1,50
Kurzstreckenfahrschein	€ 2,10
4er-Karte Erwachsener (ab 15 Jahre)	€ 9,60
4er-Karte Erwachsener mit KreisBonusCard	€ 5,40
4er-Karte Kind (6–14 Jahre)	€ 4,80
4er-Karte Kind mit KreisBonusCard	€ 2,70
Tagesticket Erwachsener (ab 15 Jahre)	€ 4,80
Tagesticket Kind (6–14 Jahre)	€ 2,60
Tagesticket Gruppe	€ 11,60
Sondertagesticket (bei bestimmten Veranstaltungen)	€ 8,40

ZEITKARTEN

Monatskarte übertragbar	€ 58,80
Monatskarte persönlich mit KreisBonusCard	€ 15,00
9-Uhr-Monatskarte	€ 45,50
Schülermonatskarte persönlich	€ 31,40
Semesterticket persönlich (ab Sommersemester 2023)	€ 127,30
TrickyTicket persönlich (bis 21 Jahre)	€ 25,50
Jugendticket BW Studierende	€ 153,70
Kindergartenkind-Monatskarte persönlich (bis zur Einschulung)	€ 25,50

ZEITKARTEN IM ABONNEMENT

	übertragbar	persönlich
Abo-Monatskarte	€ 51,50	€ 46,60
9-Uhr-Abo-Monatskarte	€ 39,70	€ 36,10
Abo-Jahreskarte	€ 589,00	€ 529,80
Jugendticket BW Tübingen		€ 22,00
Abo-Seniorenkarte		€ 41,60
Abo-Seniorenkarte mit Partnerkarte		€ 70,70
Abo-Familienkarte		€ 103,70

FAHRPREISE IM NACHT-SAM

Erwachsener (ab 15 Jahre)	€ 9,20
Kind (6–14 Jahre)	€ 5,40
Fahrgast mit Zeitkarte	€ 6,60

WO KANN MAN TICKETS KAUFEN?

VERKAUFSTELLEN

Beim Ticketkauf haben Sie die Wahl: Sie bekommen Ihren Fahrschein bei unseren Verkaufsstellen, an unseren Automaten, online unter www.naldo.de und über die naldo-App.

Unsere Verkaufsstellen finden Sie quer über die Stadt verteilt – in ganz Tübingen und seinen Stadtteilen. Hier bekommen Sie viele unserer Fahrscheine.

VERKAUFSTELLEN FÜR ALLE FAHRKARTEN (außer Abo-Karten)

Stadtzentrum	Bürgeramt	Schmiedtorstraße 4
	Bürger- und Verkehrsverein (BVV)	An der Neckarbrücke 1
	DB-Reisezentrum ¹	Europaplatz 17
	Scriptum	Beim Nonnenhaus 14
Lustnau	Unser Herrlesbergladen e.G.	Stäudach 90
	Papier Walter	Dorfackerstraße 19
Südstadt	Stadtwerke Tübingen	Eisenhutstraße 6
	Südstadt-Kiosk Tintenfass	Eugenstraße 29
Wanne	Postagentur Charonsouk	Beim Herbstenhof 3
Bühl	Verwaltungsstelle	Bühler Rathausplatz 1
Derendingen	Verwaltungsstelle	Sieben-Höfe-Straße 11
Hagelloch	Verwaltungsstelle	Hagenloher Straße 1
Hirschau	Verwaltungsstelle	Kingersheimer Straße 57
Kilchberg	Verwaltungsstelle	Tessinstraße 7
Pfrondorf	Verwaltungsstelle	Lustnauer Straße 1
Unterjesingen	Verwaltungsstelle	Jesinger Hauptstraße 56
Weilheim	Verwaltungsstelle	Wilsonstraße 43

1) Kein Verkauf von 4er-Karten, Sondertagestickets und Fahrkarten mit KreisBonusCard

WO KANN MAN TICKETS KAUFEN?

FAHRSCHHEINAUTOMATEN DER DEUTSCHEN BAHN

Im Stadtgebiet Tübingen können Sie an den Fahrscheinautomaten der Deutschen Bahn auch alle Tickets unseres Stadttarifs lösen – nur die ermäßigten Fahrkarten mit KreisBonusCard und das Sondertagesticket bekommen Sie hier nicht.



Übertragbar oder persönlich?

Wir unterscheiden bei vielen Fahrscheinen zwischen zwei Ticketarten – der übertragbaren und der persönlichen Variante. Ein persönlicher Fahrschein gilt immer nur für Sie ganz persönlich, ein übertragbares Ticket können Sie auch anderen Menschen zur Verfügung stellen, wenn Sie es gerade nicht brauchen.

Wichtig:

Wer auch immer mit Ihrem übertragbaren Fahrschein unterwegs ist, sollte ihn bei einer Kontrolle zur Hand haben. Geht er bei den vielen „Besitzerwechseln“ oder Ihnen selbst einmal verloren, können wir ihn leider nicht ersetzen. Für persönliche Zeitkarten hingegen geben wir gegen eine Gebühr von € 6,00 Ersatz. Infos zur Mitnahmeregelung (→ S. 27)

NALDO-ONLINE- UND HANDYTICKET

Das naldo-Handyticket ist direkt in die naldo-App integriert, die elektronisch Fahrplanauskünfte errechnet. In wenigen Schritten können Einzelfahrscheine Erwachsener und Kind, Tagestickets Erwachsener, Kind und Gruppe sowie Anschlussfahrscheine per Handy gekauft werden. Die Fahrscheine werden direkt in der App angezeigt und können dort auch kontrolliert werden. Über den Online-Ticket-Shop auf naldo.de, können Tagestickets Erwachsener, Kind und Gruppe ausgewählt und als Printticket selbst ausgedruckt werden. Das JugenticketBW können Sie ebenfalls online bestellen, die Tickets erhalten Sie anschließend per Post. Sowohl für den mobilen Ticketshop in der App als auch den Online-Ticket-Shop reicht eine einmalige Registrierung.

Für beide Shops gilt, dass diese ab 18 Jahre genutzt werden können.

WO KANN MAN TICKETS KAUFEN?

FAHRSCHEINAUTOMATEN IN DEN TÜBUSSEN UND AN DEN HALTESTELLEN

An den Fahrscheinautomaten in unseren Bussen und an ausgewählten Haltestellen können Sie Fahrscheine für das gesamte naldoland kaufen.

An den Automaten sind verfügbar

- Einzelfahrscheine für Erwachsene und Kinder
- Tagestickets für Erwachsene, Kinder und Gruppen
- Sondertagestickets Gruppe
- 4er-Karten für Erwachsene und Kinder
- Anschlussfahrscheine
- Monatskarten
- 9-Uhr-Monatskarten
- Schülermonatskarten
- Tricky Tickets
- Baden-Württemberg-Tickets
- MetropolTagesTickets

Kurzstreckenfahrscheine gibt es nur am mobilen Fahrscheinautomaten in den Bussen.

Einfach und schnell zu bedienen

Die Automaten besitzen ein großes, intuitiv bedienbares und barrierefreies Touchscreen-Display. Die übersichtliche Menüführung, wahlweise auf Deutsch und Englisch bietet u.a. eine Schnellkauf-Option und ein 4-Ecken-Menü für Menschen mit Sehbeeinträchtigungen.

Barrierefreier Standort im Bus

Der Automat ist barrierefrei neben der zweiten Bustür platziert.

Standorte an den Haltestellen

- Aixer Straße
- BG Unfallklinik
- Hauptbahnhof
- Neckarbrücke
- Nonnenhaus
- Uni Kliniken Berg
- Wanne Kunsthalle
- Wilhelmstraße
- WHO Ahornweg

WO KANN MAN TICKETS KAUFEN?

SO FUNKTIONIEREN DIE FAHRSCHEINAUTOMATEN



1. Auswählen

- Mithilfe des Touchscreens kann das gewünschte Ticket ausgewählt werden.
- Tickets des Stadttarifs Tübingen sind mit dem **Schnellkauf-Button** erreichbar.
- Liegt Ihr Fahrziel außerhalb Tübingens, nutzen Sie bitte das Feld „Ziel eingeben“.

2. Bezahlen

Sobald Sie der Automat zur Zahlung auffordert, stehen Ihnen am mobilen Automaten folgende Zahlungsmöglichkeiten zur Verfügung:

- **Münzen**
- **Girocard** (EC-Karte)
- **Kreditkarte jeweils am Terminal oder kontaktlos** (Mastercard, Visa)
- **Handy** (kontaktlos)

Automaten an den Haltestellen akzeptieren zusätzlich **Banknoten**.

3. Nehmen

- Fahrschein, ggf. Rückgeld, Giro- oder Kreditkarte entnehmen.

TICKETS FÜR GELEGENHEITSAFARTEN

EINZELFAHRSCHHEIN



Erwachsener (ab 15 Jahre): € 2,80

Kind (6–14 Jahre): € 1,50

Wann sinnvoll?

Sie wollen ab und zu mal mit dem Bus fahren, um schnell von einem Ort zum anderen zu kommen? Dann ist unser Einzelfahrschein genau das Richtige für Sie. Er ist besonders sinnvoll, wenn Sie nur gelegentlich mit dem TüBus unterwegs sind.

Wie gültig?

Das Ticket ist automatisch entwertet und ab Kauf sind Sie mit Ihrem Fahrschein zwei Stunden mobil. Dabei sind sogar Fahrtunterbrechungen und das Umsteigen in Fahrtrichtung erlaubt. Rund- und Rückfahrten sind mit einem Einzelfahrschein nicht gestattet.

Wie und wo erhältlich?

Einzelfahrschein können Sie immer nur für den jeweils aktuellen Kalendertag erwerben, und zwar am Automaten und als naldo-Handyticket (→ S. 7–9).

Übrigens:

Ab zwei Einzelfahrschein an einem Tag fahren Sie mit dem Tagesticket (→ S. 12) günstiger.

KURZSTRECKENFAHRSCHHEIN



Erwachsener (ab 15 Jahre): € 2,10

Kind (6–14 Jahre): Für den Kurzstreckenfahrchein gibt es einen einheitlichen Preis, deshalb fahren Kinder mit dem Einzelfahrschein günstiger.

Wann sinnvoll?

Sie haben keine Lust mehr zu laufen oder wollen Ihren schweren Koffer nicht länger tragen? Unser Kurzstreckenfahrchein ist ideal für kurze Fahrten bis zu einem Kilometer Entfernung.

Wie gültig?

Das Ticket ist automatisch entwertet, sobald Sie es kaufen und eine Stunde gültig. Umstiege sind auf unseren Kurzstrecken nicht gestattet, Rund- und Rückfahrten ebenfalls nicht. Sie fragen sich, wie weit der Fahrschein für eine Kurzstrecke eigentlich in Ihrem Fall reicht? Das steht am Aushangfahrplan an der Bushaltestelle, erscheint beim Kauf des Tickets am Automaten und wird auch auf den Fahrschein selbst aufgedruckt. Wenn Sie die Info schon vorher brauchen, schauen Sie einfach auf unserer Internetseite nach: www.swtue.de/tuebus.

Wie und wo erhältlich?

Kurzstreckenfahrchein können Sie immer nur für den aktuellen Kalendertag erwerben, und zwar ausschließlich im Bus.

TICKETS FÜR GELEGENHEITSAFARTEN

4ER-KARTEN



Erwachsener (ab 15 Jahre): € 9,60

Kind (6–14 Jahre): € 4,80

Wann sinnvoll?

Wer's besonders eilig hat und schnell in den Bus springen will, ist mit unseren 4er-Karten gut beraten. Sie können vorab oder im Bus gekauft werden und sind so immer dann griffbereit, wenn man sie braucht.

Wie gültig?

4er-Karten gelten für vier Einzelfahrten jeweils zwei Stunden. Achten Sie darauf, die Fahrschein vor jeder Fahrt am Bahnsteig oder im Bus zu entwerten (→ S. 28). Fahrtunterbrechungen und Umstiege in Fahrtrichtung sind erlaubt, Rundtouren und Rückfahrten hingegen nicht.

Wie und wo erhältlich?

4er-Karten können Sie im Voraus kaufen – an allen Verkaufsstellen (→ S. 6) und an unseren Automaten (→ S. 7–9).

GÜNSTIGERE 4ER-KARTEN MIT DER KREISBONUSCARD

Sie nennen eine KreisBonusCard (Extra) oder eine KreisBonusCard Junior (Extra) Ihr Eigen? Außerdem haben Sie Ihren Wohnsitz in der Stadt Tübingen? Dann erhalten Sie unsere 4er-Karten zum ermäßigten Preis.

Erwachsener (ab 15 Jahre): € 5,40

Kind (6–14 Jahre): € 2,70



Wie und wo erhältlich?

Mit der KreisBonusCard (Extra) erhalten Sie die 4er-Karte an allen Verkaufsstellen. (→ S. 6).

Wichtig:

Die KreisBonusCard (Extra) sowie einen Ausweis mit Lichtbild sollten Sie beim Kauf der Tickets und bei einer Kontrolle immer parat haben.



Weitere Infos unter dem Stichwort „KreisBonusCard“ im Internet unter: www.kreis-tuebingen.de und www.tuebingen.de

TICKETS FÜR GELEGENHEITSAHRTEN

TAGESTICKET



Erwachsener (ab 15 Jahre): € 4,80

Kind (6–14 Jahre): € 2,60

Wann sinnvoll?

Sie machen einen Stadtbummel und sind kreuz und quer in der Stadt unterwegs? Wenn Sie den ganzen Tag immer mal wieder die öffentlichen Verkehrsmittel nutzen wollen, liegen Sie mit einem Tagesticket genau richtig, denn damit können Sie beliebig viele Fahrten unternehmen. Es ist günstiger als zwei Einzelfahrscheine und bietet Ihnen mehr Flexibilität.

Wie gültig?

Ein Tagesticket ist für eine Person ab Kauf ganztägig bis 5:00 Uhr am Folgetag gültig. Den Fahrschein müssen Sie nicht extra entwerten; der Gültigkeitstag ist aufgedruckt.

Wie und wo erhältlich?

Tagestickets können Sie auch für künftige Gültigkeitstage direkt am Automaten, an unseren Verkaufsstellen (→ S. 6) und als naldo-Online- oder Handyticket (→ S. 7–9) kaufen.



Foto: Jörg Jäger

TICKETS FÜR GELEGENHEITSAHRTEN

TAGESTICKET GRUPPE



Gruppe (bis 5 Personen): € 11,60

Wann sinnvoll?

Sie wollen einen Ausflug mit der Familie oder guten Freunden machen? Sie planen, den ganzen Tag immer mal wieder mit unseren TüBussen unterwegs zu sein? Mit dem Tagesticket Gruppe können fünf Personen beliebig viele Fahrten unternehmen, ohne neue Fahrscheine kaufen zu müssen.

Wie gültig?

Das Tagesticket Gruppe ist für Gruppen mit bis zu fünf Personen altersunabhängig gültig. Sie müssen es nicht extra entwerten; der Gültigkeitstag ist aufgedruckt. Montags bis freitags ist es ab 8:30 Uhr gültig, am Wochenende und feiertags den ganzen Tag.

Außerdem:

Alle in einem Landesfamilienpass eingetragenen Personen können gemeinsam mit einem Tagesticket Gruppe fahren. Kindergartengruppen bis 25 Personen inklusive höchstens fünf Begleitpersonen benötigen ebenfalls nur ein Tagesticket Gruppe.

Wie und wo erhältlich?

Das Tagesticket Gruppe können Sie auch für künftige Gültigkeitstage direkt am Automaten, an unseren Verkaufsstellen (→ S. 6) und als naldo-Online- oder Handyticket (→ S. 7–9) kaufen.

SONDERTAGESTICKET GRUPPE

Fünf Personen, ein Ticket und das besonders preisgünstig. Unser Gruppentagesticket zum Sondertarif gibt es immer dann, wenn in Tübingen was los ist – bei großen Veranstaltungen wie zum Beispiel dem Sommerfest, dem Umbrisch-Provenzalischen Markt oder dem Tübinger Weihnachtsmarkt. Es gelten dieselben Regelungen wie beim Tagesticket Gruppe. Alle Aktionstermine kündigen wir rechtzeitig über die Presse und auf unserer Internetseite www.swtue.de/tuebus an.

Gruppe (bis 5 Personen): € 8,40



Wie und wo erhältlich?

Sondertagestickets können Sie am jeweiligen Aktionstag direkt am Automaten oder an all unseren Verkaufsstellen (→ S. 6) kaufen. Nicht an Bahn-Automaten und im DB-Kundenzentrum erhältlich.

TICKETFREIER SAMSTAG

Fahrgäste dürfen jeden Samstag alle TüBus-Linien nutzen, ohne ein Ticket kaufen zu müssen. Einfach einsteigen und mitfahren.

Weitere Infos unter swtue.de/samstag-ticketfrei

TICKETS FÜR VIELFAHRTEN

MONATSKARTE ÜBERTRAGBAR

Erwachsener (ab 15 Jahre): € 58,80



Wann sinnvoll?

Mal ins Museum, am Abend ins Theater, am nächsten Tag ein Treffen mit Freunden im Park und anschließend zum Schwimmen? Wenn Sie wissen, dass Sie über einen längeren Zeitraum in Ihrer Freizeit viel unterwegs sind oder täglich mit öffentlichen Verkehrsmitteln zur Arbeit fahren, sparen Sie als Vielfahrer mit unserer Monatskarte bares Geld. Damit fahren Sie innerhalb Tübingens einen ganzen Monat lang so oft und so viel Sie wollen.

Übrigens:

Eine Monatskarte lohnt sich für Erwachsene bereits nach 12 Tagen mit Hin- und Rückfahrten jeweils am selben Tag.

Wie gültig?

Eine Monatskarte gilt immer für einen Kalendermonat und ist bis 12:00 Uhr des ersten Werktags im Folgemonat gültig. Das gilt nicht nur für Sie, sondern auch für andere Menschen, denen Sie die Karte überlassen können. Wichtig: Wer auch immer mit Ihrem Monatsticket unterwegs ist, er oder sie sollte es bei einer Kontrolle griffbereit haben. Unter „Wer oder was darf mit?“ (→ S.27) können Sie nachlesen, welche besonderen Mitnahmeregelungen für dieses Ticket gelten.

Wie und wo erhältlich?

Monatskarten erhalten Sie an all unseren Verkaufsstellen (→ S.6) und Automaten (→ S.7-9).

9-UHR-MONATSKARTE ÜBERTRAGBAR

Erwachsener (ab 15 Jahre): € 45,50



Wann sinnvoll?

Zum Markt in die Stadt, gemütlich bummeln und abends noch einkehren? Die 9-Uhr-Monatskarte richtet sich an alle, die die TüBusse nicht zur morgendlichen Rushhour nutzen.

Wie gültig?

Eine Monatskarte gilt immer für einen Kalendermonat und ist bis 12:00 Uhr des ersten Werktags im Folgemonat gültig. Das gilt nicht nur für Sie, sondern auch für andere Menschen, denen Sie die Karte überlassen können. Wichtig: Wer auch immer mit Ihrem Monatsticket unterwegs ist, er oder sie sollte es bei einer Kontrolle griffbereit haben. Unter „Wer oder was darf mit?“ (→ S.27) können Sie nachlesen, welche besonderen Mitnahmeregelungen für dieses Ticket gelten.

Wie und wo erhältlich?

Monatskarten erhalten Sie an all unseren Verkaufsstellen (→ S.6) und Automaten (→ S.7-9).

TICKETS FÜR VIELFAHRTEN

SCHÜLERMONATSKARTE

Schüler, Azubis, Studierende, Teilnehmer FSJ/BFD: € 31,40
Mit KreisBonusCard Junior Extra*: € 10,00



Wann sinnvoll?

Nach der Schule nach Hause und später in den Verein oder ins Kino? Wer zur Schule geht, in der Ausbildung steckt, gerade ein Freiwilliges Soziales Jahr oder den Bundesfreiwilligendienst absolviert bzw. studiert, ist mit unserer Schülermonatskarte gut und preiswert unterwegs.

Wie gültig?

Eine Monatskarte läuft immer für einen Kalendermonat und ist bis 12:00 Uhr des ersten Werktags im Folgemonat gültig. Nach Schulschluss ab 13:15 Uhr wird aus der Schülermonatskarte ein Fahrschein, der zur kostenlosen Fahrt mit Bussen und Bahnen im gesamten naldoland berechtigt, an gesetzlichen Feier- und Ferientagen oder Wochenenden sogar ganztägig.

Wie und wo erhältlich?

Schülermonatskarten gibt es in all unseren Verkaufsstellen (→ S. 6) und Automaten (→ S.7-9). Wichtig: Bei einer Kontrolle muss ein Schüler-, Studierendenausweis oder eine FSJ/BFD-Bescheinigung vorgezeigt werden.

Übrigens:

*Für alle Schülerinnen und Schüler mit einer KreisBonusCard oder einer KreisBonus-Card Junior Tübingen und Wohnsitz in Tübingen gibt es gegen Vorlage eines Ablehnungsbescheids des Landkreises Tübingen zur Kostenübernahme der Schülerbeförderung vergünstigte Schülermonatskarten. Schülerinnen und Schüler mit einer KreisBonusCard Junior Extra erhalten die ermäßigte Schülermonatskarte ohne Ablehnungsbescheid.

Weitere Infos unter dem Stichwort „Bildung und Teilhabe“ im Internet unter: www.kreis-tuebingen.de und www.tuebingen.de

KINDERGARTENKIND-MONATSKARTE

Kindergartenkinder (bis zur Einschulung): € 25,50



Wann sinnvoll?

Das ideale Ticket für alle Kinder, die ohne Begleitung mit Bus und Bahn vom Wohnort in den Kindergarten fahren.

Wie gültig?

Eine Kindergartenkind-Monatskarte läuft immer für einen Kalendermonat und ist bis 12:00 Uhr des ersten Werktags im Folgemonat gültig. Das Ticket ist nicht übertragbar und es gelten keine Mitnahmeregelungen.

Wie und wo erhältlich?

Kindergartenkind-Monatskarten gibt es an allen Verkaufsstellen (→ S.6).

TICKETS FÜR VIELFAHRTEN

SEMESTERTICKET FÜR STUDIERENDE



Studierende im naldo-Verkehrsverbund:

Ab Sommersemester 2023: € 127,30

Anschluss-Semesterticket für Studierende mit Anschluss zu anderem Netzgebiet: **€ 184,90**

Wann sinnvoll?

Wenig Geld in der Haushaltskasse, aber trotzdem viel unterwegs? Wer studiert, ist mit dem günstigen Semesterticket bestens bedient.

Wie gültig?

Das Semesterticket gilt sechs Monate lang für das jeweilige Winter- oder Sommersemester und nur in Verbindung mit einem gültigen Studierendenausweis. Wer in den Verkehrsverbänden VVS, bodo oder DING studiert, aber in Tübingen (naldo) wohnt und dorthin pendelt, ist mit dem verbundweit gültigen Anschluss-Semesterticket richtig günstig mobil – vorausgesetzt er oder sie ist Besitzer eines VVS- oder bodo-StudiTickets bzw. eines DING Semestertickets.

Wie und wo erhältlich?

Das Semesterticket gibt es an den Verkaufsstellen (→ S.6) im naldo-Verbund sowie online unter studis.naldo.de, das Anschluss-Semesterticket ausschließlich bei der Deutschen Bahn und der SWEG Südwestdeutsche Landesverkehrs-GmbH.

Weitere Infos rund ums Semesterticket im Internet unter: www.naldo.de

Freizeitregelung

Der Studierendenausweis gilt Mo bis Fr ab 19:00 Uhr sowie samstags, sonn- und feiertags ganztägig im gesamten naldo-Verbundgebiet als Fahrausweis. Nur in Verbindung mit der Studienbescheinigung zur Freizeitregelung oder dem Studierendenausweis mit naldo-Logo.

TRICKY TICKET FÜR ALLE UNTER 21

Du bist jünger als 21 Jahre und in Deiner Freizeit viel unterwegs? Nicht jeder braucht eine Schülermonatskarte, weil Schule oder Ausbildungsbetrieb auch gut zu Fuß oder per Rad zu erreichen sind. Unsere clevere Monatskarte „Tricky Ticket“, die an Schultagen ab 14:00 Uhr, an schulfreien Tagen ab 8:30 Uhr und samstags, sonn- und feiertags den ganzen Tag im gesamten naldo-Verbund gültig ist, passt dann richtig gut zu Dir.

Kinder, Jugendliche und Erwachsene (bis 21 Jahre): **€ 25,50**
Mit KreisBonusCard (Extra): € 5,00



Wie und wo erhältlich?

Das Tricky Ticket gibt es an allen Verkaufsstellen (→ S.6) und an Automaten (→ S.7–9).

TICKETS FÜR VIELFAHRTEN

JUGENDTICKET BW FÜR STUDIERENDE



Studierende im naldo-Verkehrsverbund:

Ab Sommersemester 2023: € 153,70

Kann bis einschließlich zu dem Semester bezogen werden, in dem man 27 Jahre alt wird.

Wann sinnvoll?

Wer innerhalb des naldo-Gebiets studiert und den öffentlichen Personennahverkehr in ganz Baden-Württemberg nutzen möchte ist mit dem Jugendticket BW für Studierende bestens versorgt.

Wie gültig?

Das Jugendticket BW für Studierende gilt sechs Monate lang für das jeweilige Winter- oder Sommersemester und nur in Verbindung mit einem gültigen Studierendenausweis. Es gilt rund um die Uhr, sieben Tage die Woche im öffentlichen Personennahverkehr in ganz Baden-Württemberg (nicht Fernverkehr wie ICE, IC, EC, Fernbus) in der 2. Klasse.

Wie und wo erhältlich?

Das Jugendticket BW für Studierende gibt es über das naldo online Portal studis.naldo.de oder an den Verkaufsstellen (→ S. 6) im naldo-Verbund.

Weitere Infos rund ums Jugendticket BW im Internet unter: www.naldo.de

GÜNSTIGERE MONATSKARTE MIT DER KREISBONUSCARD

Sie haben eine KreisBonusCard (Extra) und wohnen in Tübingen? Dann erhalten Sie unsere Monatskarte zum ermäßigten Preis.



Erwachsener (ab 15 Jahre) **€ 15,00**

Alle Kinder und Jugendlichen bis 18 Jahre, die in Besitz einer KreisBonus Card Junior (Extra) sind, können die ermäßigte Monatskarte nicht nutzen. Eine Alternative ist die Schülermonatskarte (→ S.15) oder das Tricky Ticket (→ S.16).

Wie und wo erhältlich?

Die Monatskarte zum günstigeren Preis bekommen Sie an allen Verkaufsstellen (→ S.6). Beim Kauf wird die Karte durch das Eintragen Ihres Vor- und Nachnamens von unseren Mitarbeitern personalisiert; sie ist also nicht übertragbar.

Wichtig:

Die KreisBonusCard (Extra) sowie einen Ausweis mit Lichtbild sollten Sie beim Kauf der Monatskarte und bei einer Kontrolle immer dabei haben.

Weitere Infos unter dem Stichwort „KreisBonusCard“ im Internet unter: www.kreis-tuebingen.de und www.tuebingen.de

TICKETS FÜR VIELFAHRTEN

ABO-MONATSKARTEN

Erwachsener (ab 15 Jahre)

- übertragbar (bei monatlicher Zahlweise): € 51,50
- persönlich (bei monatlicher Zahlweise): € 46,60
- übertragbar (bei jährlicher Zahlweise): € 589,00 (€ 49,08 / Monat)
- persönlich (bei jährlicher Zahlweise): € 529,80 (€ 44,15 / Monat)



Wann sinnvoll?

Sie suchen ein praktisches Rundum-Sorglos-Paket? Hier ist es! Mit unserer Monatskarte im Abo müssen Sie sich nicht mehr um das nächste Ticket kümmern, wenn der Monat vorbei ist. Als Vielfahrer sparen Sie damit außerdem bares Geld und sind innerhalb Tübingens flexibel unterwegs.

Wie gültig?

Eine Abo-Monatskarte gilt immer für einen Kalendermonat und ist bis 12:00 Uhr des ersten Arbeitstags im Folgemonat gültig. Unter „Wer oder was darf mit?“ (→ S. 27) können Sie nachlesen, welche besonderen Mitnahmeregelungen für dieses Ticket gelten.

Wie und wo erhältlich?

Abo-Monatskarten bekommen Sie nur im naldo-Abocenter (→ S. 30) – wahlweise übertragbar oder persönlich mit Lichtbild. Den Monats- bzw. Jahresbetrag für die Karte buchen wir zu Monatsbeginn von Ihrem Konto ab. Die einzelnen Monatsabschnitte schicken wir Ihnen dreimal im Jahr bequem per Post nach Hause. Ist die Mindestbezugszeit vorbei, verlängert sich das Abo automatisch um zwölf Monate mit einer monatlichen Kündigungsfrist. Gibt es eine Preisanpassung, benachrichtigen wir Sie rechtzeitig und Sie haben bei monatlicher Abbuchung ein Sonderkündigungsrecht.

Übrigens:

Haben Sie Ihre persönliche Abo-Monatskarte mit Lichtbild verloren, erhalten Sie gegen eine Gebühr von € 6,00 eine Ersatzkarte von uns.

Ihre Vorteile auf einen Blick:

- **Günstig:** Sie sparen bei jährlicher Zahlweise fast 2 Monatsickets im Jahr.
- **Flexibel:** Entscheiden Sie, monatliche oder jährliche Abbuchung.
- **Bequem:** Keine Laufereien, kein Anstehen, das Abo wird Ihnen kostenlos zugesandt.

9-UHR-ABO-MONATSKARTE

Erwachsener (ab 15 Jahre)

- übertragbar (bei monatlicher Zahlweise): € 39,70
- persönlich (bei monatlicher Zahlweise): € 36,10



Wann sinnvoll?

Zum Markt in die Stadt, gemütlich bummeln und abends noch einkehren? Die 9-Uhr-Abo-Monatskarte richtet sich an alle, die die TüBusse nicht zur morgendlichen Rushhour nutzen.

TICKETS FÜR VIELFAHRTEN

Wie gültig?

Die 9-Uhr-Abo-Monatskarte gilt immer Montag bis Freitag ab 9:00 Uhr bis Betriebsschluss einschließlich Nachtverkehr, am Wochenende und feiertags ganztägig. Unter „Wer oder was darf mit?“ (→ S. 27) können Sie nachlesen, welche besonderen Mitnahmeregelungen für dieses Ticket gelten.

Wie und wo erhältlich?

Die 9-Uhr-Abo-Monatskarte bekommen Sie nur im naldo-Abocenter (→ S. 30) – wahlweise übertragbar oder persönlich mit Lichtbild. Den Monats- bzw. Jahresbetrag für die Karte buchen wir zu Monatsbeginn von Ihrem Konto ab. Die einzelnen Monatsabschnitte schicken wir Ihnen dreimal im Jahr bequem per Post nach Hause. Ist die Mindestbezugszeit vorbei, verlängert sich das Abo automatisch um zwölf Monate mit einer monatlichen Kündigungsfrist. Gibt es eine Preisanpassung, benachrichtigen wir Sie rechtzeitig und Sie haben bei monatlicher Abbuchung ein Sonderkündigungsrecht.

JUGENDTICKET BW TÜBINGEN

Schüler, Azubis, Teilnehmer FSJ/BFD

- mit Wohnsitz und Schul-/Ausbildungsort in Tübingen: € 22,00
- mit Wohnsitz oder Schul-/Ausbildungsort außerhalb Tübingens: € 30,42



Wann sinnvoll?

Nach der Schule nach Hause und später in den Verein oder ins Kino? Wer zur Schule geht, in der Ausbildung steckt, gerade ein Freiwilliges Soziales Jahr oder den Bundesfreiwilligendienst absolviert, ist mit dem Jugendticket BW gut und preiswert unterwegs. Außerdem muss man sich ein ganzes Jahr lang nicht um das Ticket für den nächsten Monat kümmern. Praktisch, oder?

Wie gültig?

Das Jugendticket BW läuft immer für einen Kalendermonat und ist bis 12:00 Uhr des ersten Werktags im Folgemonat gültig. Es berechtigt rund um die Uhr zur kostenlosen Fahrt mit Bussen und Bahnen in Baden-Württemberg.

Wie und wo erhältlich?

Das Jugendticket BW gibt es nur online als persönliches Abo. Der Preis für das Jugendticket BW Tübingen gilt für Schülerinnen und Schüler, Auszubildende und Freiwilligendienstler mit Wohnsitz und Schul- bzw. Ausbildungsort in Tübingen. Den Monatsbetrag ziehen wir zu Monatsbeginn ein. Die einzelnen Monatsabschnitte senden wir zweimal im Jahr bequem per Post zu. Ist die Mindestbezugszeit von zwölf Monaten vorbei, verlängert sich das Abo automatisch um 12 Monate mit einer monatlichen Kündigungsfrist. Das Jugendticket BW endet regulär mit Ablauf des vollendeten 21. Lebensjahres. Schüler und Auszubildende können das Jugendticket BW bei Vorlage einer von der Schule bzw. vom Ausbildungsbetrieb ausgestellten Bescheinigung auch bis zum 27. Lebensjahr fortführen.

Übrigens:

Ist das Jugendticket BW im turbulenten Schulalltag verloren gegangen, gibt es gegen eine Gebühr von € 6,00 eine Ersatzkarte.

TICKETS FÜR VIELFAHRTEN

ABO-SENIORENKARTE



Abo-Seniorenkarte (ab 60/65 Jahre): € 41,60

Abo-Seniorenkarte mit Partnerkarte (ab 60/65 Jahre): € 70,70

Wann sinnvoll?

Sie sind auch im Alter noch viel unterwegs und suchen ein praktisches Rundum-Sorglos-Paket? Dann ist unsere Seniorenmonatskarte im Abo das richtige Ticket für Sie. Als Vielfahrer sparen Sie damit bares Geld und sind innerhalb Tübingens trotzdem flexibel unterwegs.

Wie gültig?

Die Abo-Monatskarte für Senioren gilt immer für einen Kalendermonat und ist bis 12:00 Uhr des ersten Werktags im Folgemonat gültig. Unter „Wer oder was darf mit?“ (→ S. 27) können Sie nachlesen, welche besonderen Mitnahmeregelungen für dieses Ticket gelten.

Wie und wo erhältlich?

Ihre persönliche Abo-Seniorenkarte bekommen Sie nur in unserem Abo-center (→ S. 30) – mit Lichtbild und Alters- bzw. Rentennachweis. Die Abo-Seniorenkarte kann regulär ab einem Alter von 65 Jahren bezogen werden. Liegt ein Rentennachweis vor, so ist der Bezug bereits ab 60 Jahren möglich. Den Monatsbetrag für die Karte buchen wir zu Monatsbeginn von Ihrem Konto ab. Die einzelnen Monatsabschnitte schicken wir Ihnen bequem dreimal im Jahr per Post nach Hause. Ist die Mindestbezugszeit vorbei, verlängert sich das Abo automatisch um zwölf Monate mit einer monatlichen Kündigungsfrist. Gibt es eine Preisanpassung, benachrichtigen wir Sie rechtzeitig und Sie haben bei monatlicher Abbuchung ein Sonderkündigungsrecht.

Die Partnerkarte wird immer an eine Person ausgegeben, die in einem gemeinsamen Haushalt mit dem Inhaber eines regulären Senioren-Abos lebt. Bei Wegfall dieses ersten Senioren-Abos entfällt die Partnerkarte, sie kann jedoch in ein reguläres Senioren-Abo umgewandelt werden.

Übrigens:

Haben Sie Ihre persönliche Abo-Seniorenmonatskarte oder die Partnerkarte einmal verloren, erhalten Sie gegen eine Gebühr von € 6,00 eine Ersatzkarte von uns.



Foto: Valentin Marquardt

TICKETS FÜR VIELFAHRTEN

ABO-FAMILIENKARTE



Familien mit Kindern (bis 22 Jahre): € 103,70

Wann sinnvoll?

Sie wollen oft mit der ganzen Familie mobil sein und sich nicht andauernd um die vielen verschiedenen Fahrscheine kümmern? Dann nehmen Sie am besten unsere Abo-Familienkarte.

Wie gültig?

Die Abo-Monatskarte für Familien läuft immer für einen Kalendermonat und ist bis 12:00 Uhr des ersten Werktags im Folgemonat gültig. Jedes Familienmitglied Ihres gemeinsamen Haushalts bekommt seinen eigenen Fahrausweis. Achtung, Ihre Kinder müssen eine Vollzeitschule in Tübingen besuchen; Auszubildende, Studierende und Teilnehmer des Freiwilligen Ökologischen Jahrs und des Bundesfreiwilligendienstes können nicht in die Familienmonatskarte aufgenommen werden. Nach Schulschluss wird aus der Abo-Familienmonatskarte eines Schülers ein Fahrschein, der zur kostenlosen Fahrt mit Bussen und Bahnen im gesamten naldoland berechtigt – an Schul- und beweglichen Ferientagen ab 13:15 Uhr, an gesetzlichen Feier- und Ferientagen oder Wochenenden sogar ganztägig.

Wie und wo erhältlich?

Die Abo-Familienkarte gibt es nur im naldo-Abocenter (→ S. 30) als persönliches Abo mit Lichtbild. Den Monatsbetrag ziehen wir zu Monatsbeginn ein. Die einzelnen Monatsabschnitte senden wir Ihnen dreimal im Jahr bequem per Post zu. Ist die Mindestbezugszeit von zwölf Monaten vorbei, verlängert sich das Abo automatisch um 12 Monate mit einer monatlichen Kündigungsfrist, wenn Sie die Nachweise rechtzeitig im naldo-Abocenter einreichen.

Übrigens:

Haben Sie Ihre persönliche Abo-Monatskarte mit Lichtbild verloren, erhalten Sie gegen eine Gebühr von € 6,00 eine Ersatzkarte von uns.

ANSCHLUSSFAHRSCHWEINE

Preisstufe 1: € 2,00

Preisstufe 3: € 4,20

Preisstufe 5: € 6,80

Preisstufe 2: € 2,80

Preisstufe 4: € 5,50



Wann sinnvoll?

Sie wollen mit Ihrer Zeitkarte über das Stadtgebiet Tübingen hinaus fahren. Dann lohnt sich der Kauf eines Anschlussfahrscheins.

Wie gültig?

Ein Anschlussfahrschein gilt immer nur für eine einfache Fahrt, zudem ist er grundsätzlich mit dem Kauf entwertet. Wenn Sie die Mitnahmeregelung der Zeitkarte nutzen, muss jede Person einen Anschlussfahrschein lösen. Der Preis des Anschlussfahrscheins richtet sich nach der Anzahl der zusätzlichen Waben, die Sie bis zu Ihrem Zielort befahren.

Wie und wo erhältlich?

Einen Anschlussfahrschein können Sie an unseren Verkaufsstellen (→ S. 6), Automaten, online unter www.naldo.de oder über die naldo-App (→ S. 7–9) kaufen.

ÜBERREGIONALE TICKETS

Sie planen einen Ausflug oder sind auf Reisen? Vielleicht sind dann diese überregionalen Tickets etwas für Sie. Die Fahrscheine bekommen Sie an unseren Verkaufsstellen (→ S. 6) sowie an allen Automaten (→ S. 7–9).

Die dazugehörigen Beförderungsbedingungen und Tarifbestimmungen sowie weitere Infos finden Sie im Internet unter: www.naldo.de oder www.bahn.de.

METROPOLTAGESTICKET



1. Person: € 22,00 / 2. bis 5. Person: je € 7,00

Wie gültig?

Bei diesem Ticket ist der Name Programm. Bis zu fünf Personen sind mit dem MetropolTagesTicket kreuz und quer mit Bus und Bahn in neun Verkehrsverbänden rund um die Metropolregion Stuttgart zwischen 9:00 Uhr und 3:00 Uhr des Folgetages bestens unterwegs. Natürlich auch in Tübingen. An Wochenenden und Feiertagen gilt das Ticket übrigens sogar den ganzen Tag.

Wie und wo erhältlich?

Das MetropolTagesTicket können Sie für den aktuellen Kalendertag entweder direkt am Automaten (→ S. 7–9) oder bei unseren Verkaufsstellen (→ S. 6) kaufen.

BADEN-WÜRTTEMBERG-TICKET



1. Person: € 25,00 / 2. bis 5. Person: je € 7,00

Wie gültig?

Sie wollen mit bis zu fünf Personen im Ländle reisen? Dann lohnt sich das Baden-Württemberg-Ticket. Es gilt in allen Nahverkehrszügen, Verkehrsverbänden sowie fast allen Linienbussen in Baden-Württemberg (auch in Tübingen) und immer zwischen 9:00 Uhr und 4:00 Uhr des Folgetages. An Wochenenden und Feiertagen sind Sie damit sogar den ganzen Tag ohne Einschränkung mobil.

Wie und wo erhältlich?

Das Baden-Württemberg-Ticket können Sie für den aktuellen Kalendertag direkt am Automaten (→ S. 7–9) oder bei unseren Verkaufsstellen (→ S. 6) kaufen.

GÄSTEKARTE FÜR AUSTAUSCHSCHÜLER

Für **Austauschschüler an Schulen** im naldo-Verkehrsverbund sind für die Dauer ihres Aufenthalts persönliche, im gesamten naldoland gültige Gästekarten erhältlich. Die Tickets müssen als Sammelbestellung auf Rechnung direkt beim naldo-Verkehrsverbund bestellt werden. Pro Schüler und Tag kostet die Gästekarte **€ 4,40**.

www.naldo.de oder Telefon 0 74 71 93 01 96-96

BADEN-WÜRTTEMBERG-TICKET NACHT



1. Person: € 22,00 / 2. bis 5. Person: je € 7,00

Wie gültig?

Das Baden-Württemberg-Ticket (→ S. 22) für Nachtschwärmer gilt an dem auf dem Fahrschein angegebenen Geltungstag, und zwar immer zwischen 18:00 Uhr und 6:00 Uhr des Folgetags. An Freitagen, Samstagen sowie in den Nächten vor gesetzlichen Feiertagen in Baden-Württemberg sogar bis 7:00 Uhr am nächsten Tag. Natürlich auch in Tübingen.

Wie und wo erhältlich?

Das Baden-Württemberg-Ticket Nacht können Sie für den aktuellen Kalendertag am Automaten (→ S. 7–9) oder bei unseren Verkaufsstellen (→ S. 6) kaufen.

UNTERWEGS MIT CITY-TICKET UND BAHNCARD 100

Sie haben eine Fahrkarte im Fernverkehr (>100 km) der Deutschen Bahn von oder nach Tübingen? Ist der Zusatz „+City“ auf Ihren Fahrschein aufgedruckt, können Sie das Ticket am jeweiligen Gültigkeitstag in Tübingen zur kostenfreien Fahrt zum Bahnhof bzw. zum Hotel je nach Buchung als Einzel- oder als Tagesticket nutzen.

Sie besitzen eine BahnCard 100? Dann sind Sie in Tübingen in allen TüBussen sowie Tag-SAM kostenfrei unterwegs.

SCHÜLER-FERIEN-TICKET BADEN-WÜRTTEMBERG

Schule aus und die Sommerferien im Blick? Mit dem Schüler-Ferien-Ticket können Vollzeitschüler bis 22 Jahre (nicht Auszubildende, Studierende oder Teilnehmer von FSJ und BFD) in den Sommerferien mit Bus, Straßenbahn, S-Bahn, Nahverkehrszügen und Bodensee-Schiffahrt ganz Baden-Württemberg erleben. In den TüBussen und dem übrigen naldo-Verbund wird der Fahrschein anerkannt.

Weitere Infos unter www.schueler-ferien-ticket.de

TICKETS FÜR UNTERNEHMEN UND VERANSTALTUNGEN

NALDO-JOBTICKET

Firmen und Behörden bietet der naldo-Verkehrsverbund rabattierte naldo-Job-Tickets an. Beschäftigte können zwischen persönlichen und übertragbaren naldo-Job-Tickets wählen.

Weitere Auskünfte unter: www.naldo.de oder Telefon 0 74 71 93 01 96 96

CONFERENCETICKET

Sie planen eine Messe, ein Seminar oder etwa einen Kongress? Dann denken Sie auch an die Mobilität Ihrer Besucher und nutzen Sie das ConferenceTicket als maßgeschneidertes Angebot. Die Mindestanzahl liegt bei 30 Teilnehmern.

Auskünfte und Tickets gibt es beim Bürger- und Verkehrsverein Tübingen: Telefon 0 70 71 91 63-0 oder unter www.tuebingen-info.de.

KOMBITICKETS

Sie planen eine Veranstaltung und möchten, dass Ihre Besucher Bus und Bahn im Tübinger Stadtgebiet oder naldo-Verbundgebiet kostenlos bzw. zu vergünstigten Preisen nutzen können? Dann nehmen Sie Kontakt zu naldo auf:

Telefon 0 74 71 93 01 96 96 oder unter www.naldo.de

**Samstags
kostenlos
TüBus fahren!**

swtue.de/samstag-ticketfrei



SAM: ANMELDEVERKEHR (SAMMEL-ANRUF-MIETWAGEN)

SAM steht für **Sammel-Anruf-Mietwagen** und ist ein zusätzlicher Service, den wir Ihnen bieten. Der SAM bedient weniger stark frequentierte Randlagen im Stadtgebiet.

Alle SAM-Fahrten führen wir als Linienverkehr mit dem Auto oder einem Kleinbus mit bis zu acht Sitzplätzen durch. In unseren Fahrplänen sind die **Linien mit dem Hinweis „R9“** gekennzeichnet.

Wir unterscheiden zwischen Tag-SAM und Nacht-SAM (0:00 Uhr bis 6:00 Uhr). Wenn Sie das Angebot nutzen wollen, müssen Sie sich vorher unter der **Telefonnummer 0 70 71 34 000** anmelden – spätestens 30 Minuten vor Abfahrt.

Die Mitnahme von Tieren oder Fahrrädern ist im SAM nicht möglich. Gepäck können wir transportieren, solange es sich im Kofferraum verstauen lässt.

Im Tag-SAM gelten die normalen naldo-Fahrscheine, auch (Schüler-) Monatskarten und Semestertickets.

Beim **Nacht-SAM** abweichende Fahrpreise:

Erwachsener (ab 15 Jahre):	€ 9,20
Kind (6–14 Jahre):	€ 5,40
Besitzer einer Zeitkarte:	€ 6,60

Wie und wo erhältlich?

Einzelfahrscheine im Tag-SAM sowie die Tickets für den Nacht-SAM bekommen Sie direkt beim Fahrpersonal. Aus technischen Gründen kann das Fahrpersonal im Tag-SAM keine 4er-Karten, Tagestickets oder naldo-Wabefahrscheine ausgeben. Ihre 4er-Karte entwertet der Fahrer des Tag-SAM. Auf Wunsch erhalten Sie im Tag-SAM auch eine Quittung, die zum kostenlosen Umstieg auf den TüBus berechtigt.

Weitere Infos finden Sie auf unseren Fahrplänen und unserer Internetseite unter: www.swtue.de/tuebus.

SAM
07071 34 000

FÜR NACHTFAHRTEN

DER TÜBINGER NACHTBUS

Nachtschwärmer kommen in Tübingen auf ihre Kosten, denn das Nachtbus-Angebot kann sich sehen lassen. Auf einem gesonderten Liniennetz fährt der TüBus montags bis sonntags sowie vor Feiertagen zwischen 0:00 Uhr und 3:00 Uhr, donnerstags bis samstags sogar bis 4:00 Uhr. An Heiligabend und in der Silvesternacht müssen Sie den Sonderfahrplan beachten. Zentrale Haltestelle ist der Hauptbahnhof, weitere Umstiegsmöglichkeiten gibt es an den Haltestellen Nonnenhaus und Wilhelmstraße.

Wie oft fährt der Tübinger Nachtbus?

Der Nachtbus fährt stündlich. Einige Wohngebiete werden überlappend von zwei Linien und damit im 30-Minutentakt angefahren. Für den Nachtbus gilt der normale Stadttarif.

Zeitkarten

Mit Ihrer Zeitkarte – auch dem Semesterticket – können Sie den Nachtbus uneingeschränkt nutzen. Sogar die Fahrradmitnahme ist auf festgelegten Streckenabschnitten möglich.

Übrigens:

Im Nachtbus findet die Umstellung auf Sommer- bzw. Winterzeit erst zum Betriebsschluss statt.

LINIE	RICHTUNG	STEIG
N 88	Hbf – Derendingen – Weilheim – Kilchberg – Bühl – Rottenburg	C
N 90	Hbf – Schloßberg – Westbahnhof – Schwärzlocher Straße – Hbf	I
N 91	Hbf – Wilhelmstraße – Lustnau – Herrlesberg – Pfrondorf – Lustnau – Nonnenhaus – Hbf	G
N 92	Hbf – Österberg – Hbf	I
N 93	Hbf – Wilhelmstraße – Winkelwiese – Waldhäuser Ost – Wanne – Kliniken – Nonnenhaus – Hbf	K
N 94	Hbf – Wilhelmstraße – Kliniken – Wanne – Waldhäuser Ost – Sand – Nonnenhaus – Hbf	K
N 95	Hbf – Aixer Straße – Waldhörnle – Feuerhägle – Hbf	H
N 96	Hbf – Gartenstraße – Lustnau – Hbf	G
N 97	Hbf – Wilhelmstraße – Weststadt – Hagelloch – Hbf	F
N 98	Hbf – Hirschau – Wurmlingen – Unterjesingen – Westbahnhof – Hbf	C
N 99	Hbf – Rappenberg – Hbf	B

WER ODER WAS DARF MIT?

Fahren in Begleitung macht einfach mehr Spaß. Je nach Ticket können Sie bis zu vier weitere Personen ohne zusätzliche Kosten mitnehmen.

KLEINKINDER

Egal für welchen Fahrausweis Sie sich entschieden haben, immer kostenlos mit dabei sind bis zu vier Kinder unter sechs Jahren.

KINDER UND JUGENDLICHE UNTER 15 JAHREN

Mit der Monatskarte, übertragbaren Abo-Karte, Abo-Seniorenkarte, 9-Uhr-Monatskarte und dem übertragbaren Jobticket für den TüBus können Sie an Schultagen ab 14:00 Uhr und an gesetzlichen schulfreien Tagen im Stadtgebiet Tübingen ganztägig, außerdem samstags, sonn- und feiertags sowie an Heiligabend und Silvester ganztägig bis zu drei Personen unter 15 Jahren kostenlos mitnehmen.

MITFAHRER OHNE ALTERSBEGRENZUNG



Montag bis Freitag ab 19:00 Uhr sowie ganztägig am Wochenende, an Feiertagen und Heiligabend bzw. Silvester können vier weitere Personen ohne Altersbegrenzung mit Ihnen unterwegs sein, wenn Sie in Besitz einer übertragbaren Monats- bzw. einer übertragbaren Abo-Monatskarte sind.

TIERE, KINDERWAGEN UND GEPÄCK

Hunde oder Tiere in geeigneten Behältnissen sowie Kinderwagen, Rollstühle, Ski oder Schlitten und Gepäck, das nicht allzu sperrig ist, können Sie bei Fahrten im TüBus kostenlos mitnehmen, wenn Sie in Besitz eines gültigen Fahrscheins sind. Haben Sie sperrige Taschen, Koffer oder Gegenstände dabei, einen zweckentfremdeten Kinderwagen oder Krankenstuhl, so müssen Sie extra einen Einzelfahrschein zum Kindertarif lösen.

FAHRRÄDER

Ihren Drahtesel nehmen wir im TüBus auf festgelegten Bergstrecken und zu bestimmten Zeiten kostenlos mit – sofern genügend Platz vorhanden ist. Kinderwagen, Fahrgäste im Rollstuhl und Fahrgäste ohne Fahrrad haben Vorrang.

Strecken, Zeiten und weitere Infos unter:

www.swtue.de/tuebus

WAS SOLLTE MAN NOCH WISSEN?

ENTWERTER

Sind Sie mit 4er-Karten unterwegs, müssen Sie diese vor Fahrtantritt entwerten. Der Entwerter befindet sich immer im vorderen Bereich des TüBusses.

Gibt es keinen Entwerter oder ist er defekt, können Sie selbst ein freies Feld durch einen gut leserlichen Eintrag von Datum, Uhrzeit und Linien-Nummer entwerten. Das gilt auch, wenn der Entwerter auf Ihre gebrauchte 4er-Karte nicht mehr anspricht. Wenn Sie mit Fahrrad oder Kinderwagen den mittleren Einstieg der Busse benutzen möchten, entwerten Sie Ihre 4er-Karte bitte selbst manuell vor dem Einsteigen.

Bei Fahrten mit dem Zug muss die Entwertung vor dem Betreten des Zuges erfolgen. Die Entwerter befinden sich auf den Bahnsteigen und im Bahnhofsgelände des Tübinger Hauptbahnhofs.



OHNE GÜLTIGES TICKET UNTERWEGS

Haben Sie noch kein Ticket, kaufen Sie sich am Automaten einen Fahrschein oder entwerten Sie Ihre 4er-Karte. Ist der Fahrscheinautomat defekt, können Sie gegen Bargeld auch bei unserem Busfahrer ersatzweise Einzel- und Tagestickets erwerben.

Wichtig:

Treffen wir Sie bei einer Kontrolle ohne gültigen Fahrschein an, müssen Sie ein erhöhtes Beförderungsentgelt von € 60,00 zahlen. Das gilt auch dann, wenn Sie Ihre übertragbare Monatskarte vor Ort nicht vorzeigen können.

KREISBONUSCARD JUNIOR (EXTRA)

Kinder und Jugendliche mit Wohnsitz in Tübingen, die eine KreisBonusCard Junior (Extra) haben, erhalten 4er-Karten, das Tricky Ticket und die Schülermonatskarte zum ermäßigten Preis. Tübinger Schülerinnen und Schüler erhalten die ermäßigte Schülermonatskarte mit KreisBonusCard Junior, wenn Sie zusätzlich einen Ablehnungsbescheid der Universitätsstadt Tübingen oder des Landkreises Tübingen zur Kostenübernahme der Schülerbeförderung vorlegen. Schülerinnen und Schüler mit KreisBonusCard Junior (Extra) erhalten die ermäßigte Schülermonatskarte ohne Ablehnungsbescheid.

TICKETFREIER SAMSTAG

Fahrgäste dürfen jeden Samstag alle TüBus-Linien nutzen, ohne ein Ticket kaufen zu müssen. Einfach einsteigen und mitfahren.

Weitere Infos unter swtue.de/samstag-ticketfrei

WAS SOLLTE MAN NOCH WISSEN?

BARRIEREFREIER TÜBUS

Im TüBus setzen wir moderne Niederflerbusse mit stufenlosen Einstiegen ein, die Sitzplätze im vorderen Fahrzeugbereich erreichen Sie ebenfalls stufenlos. Die TüBusse sind außen an der zweiten Tür – hier befindet sich auch die Klapprampe – und innen im Bereich des Rollstuhlplatzes mit blau-weißen „Tastern“ mit einem Rollstuhl-Symbol ausgestattet. Drücken Sie den Taster, erhält unser Fahrer ein optisches Signal, um Ihnen beim Ein- bzw. Ausfahren im Rollstuhl behilflich zu sein.



Auch im SAM-Verkehr können wir Sie in mit Ihrem (E-)Rollstuhl befördern.

Wichtig:

Bestellen Sie bitte gleich bei Ihrer Fahrtanmeldung ein geeignetes Fahrzeug unter der Rufnummer 0 70 71 34 000.

Schwerbehinderte Fahrgäste nehmen wir, wenn sie im Besitz eines Beiblattes und einer gültigen Wertmarke sind, kostenlos mit. Beiblätter und Wertmarken gibt in Tübingen das Landratsamt aus.

SYMBOLE FÜR BARRIEREFREIHEIT

Verschiedene Symbole in den Anzeigetafeln der Busse direkt neben der Liniennummer sollen Fahrgäste mit Leseschwierigkeiten Orientierung geben. Die Symbole finden Sie auch auf unserer Homepage www.swtue.de/tuebus.

FUNDSACHEN

Tasche, Mütze oder das geliebte Kuscheltier verloren? Alle Fundsachen aus den TüBussen der **Linien 1 bis 17, 20, 21, 22 und 23** werden vom Fahrpersonal sichergestellt. Informationen zu den Fundsachen erhalten Sie unter: Telefon 07071 157-4898 oder per E-Mail: fundsachen.tuebus@swtue.de. Die Fundsachen werden 3 Monate aufbewahrt.

Die Fundsachen der **Linie 18** werden von der Omnibus Groß GmbH verwaltet (Infos: Telefon 07472 9820-0), die der **Linie 19** vom RAB (Infos: Telefon 07071 7998-0). Bei allen anderen Bus- und Zuglinien wenden Sie sich bitte direkt an den Betreiber der Linie.

TICKETAUSKUNFT

NALDO-ABOCENTER UND TARIFBERATUNG

Sie wollen etwas mehr über den TüBus wissen, ausführlicher beraten werden und sicher sein, dass auch tatsächlich der Fahrschein verkauft wird, den Sie benötigen? Dann sind Sie an diesen Verkaufsstellen genau richtig.

Wichtig:

Abo-Karten erhalten Sie in unserem naldo-Abocenter in der Eisenhutstraße. Das Jugendticket BW gibt es online unter abos.naldo.de.

NALDO-ABOCENTER

c/o Stadtwerke Tübingen GmbH, Eisenhutstraße 6, 72072 Tübingen

Telefon 07071 157-457
E-Mail abo-tue@naldo.de

Öffnungszeiten:

Montag bis Freitag 8:00 – 18:00 Uhr

Allgemeine Informationen, Fahrplan- und Tarifauskünfte:

VERKEHRSVERBUND NECKAR-ALB-DONAU (NALDO)

Schlossplatz 1, 72379 Hechingen

Telefon 07471 930196-96
Fax 07471 930196-20
E-Mail verkehrsverbund@naldo.de

**Samstags
kostenlos
TüBus fahren!**

swtue.de/samstag-ticketfrei



WIE BESTELLT MAN EINE ABO-KARTE?

1. Füllen Sie Bestellschein vollständig aus.

- Wenn Sie eine **persönliche Abo-Monatskarte** wünschen, fügen Sie ein Lichtbild mit Ihrem Namen auf der Rückseite bei.
- Wenn Sie eine **Abo-Seniorenkarte** bestellen, legen Sie eine Kopie Ihres Personalausweises als Altersnachweis bzw. einen Rentennachweis sowie ein Lichtbild bei.
- Wenn Sie ein **Jugendticket BW** wollen, bestellen Sie es online unter abos.naldo.de.
- Wenn Sie eine **Abo-Familienkarte** bestellen, führen Sie alle Familienmitglieder mit Geburtsdatum auf und legen Sie ein Lichtbild von jedem Familienmitglied mit dem jeweiligen Namen auf der Rückseite bei. Für Kinder ab 15 Jahren wird zusätzlich eine Schulbescheinigung benötigt.

2. Unterschreiben Sie den Bestellauftrag.

3. Schicken Sie Ihre Bestellung bis spätestens zum 15. des Vormonats an das naldo-Abocenter oder geben Sie die Unterlagen persönlich bei uns ab.

naldo-Abocenter Tübingen

c/o Stadtwerke Tübingen
Eisenhutstraße 6
72072 Tübingen
Telefon 07071 157-457

Siehe auch Beförderungsbedingungen und Tarifbestimmungen naldo.
www.naldo.de

TÜBUS GMBH

EIN UNTERNEHMEN DER STADTWERKE TÜBINGEN GMBH

Eisenhutstraße 6
72072 Tübingen

Telefon 07071 157-157

tuebus@swtue.de

Buslinien 1, 4 und 13, Haltestelle Stadtwerke

www.swtue.de/tuebus

TüBus Service

Telefon 07071 157-157

Anmeldeverkehr (R9)

Telefon 07071 340 00

Fundsachen

Telefon 07071 157-4898

**Samstags
kostenlos
TüBus fahren!**

swtue.de/samstag-ticketfrei

